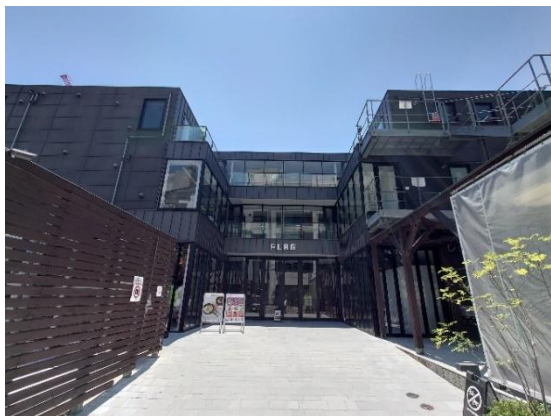


FLAG

初期費用が少なく抑えられる人気のスモールオフィス!
スタートアップ企業様・サテライトオフィス検討の方に最適!



区画	賃貸面積	月額賃料 (税込)	共益費 (税込)	入居可能日
2D	21.23㎡ (約6.42坪)	276,100円	賃料に含む	8月上旬
2L	32.10㎡ (約9.71坪)	416,900円	賃料に含む	7月中旬
3G	17.80㎡ (約5.38坪)	231,000円	賃料に含む	7月上旬

空き状況やご不明点や内見についてはFLAGのHPより、
お気軽にお問い合わせください。
※現在入居中の区画の場合は貸室内の内見が出来ない場合がございます。
FLAG HP: <https://flag-tokyo.jp/>



国土交通大臣 (1) 第9670号
さくら地所株式会社
神奈川県横浜市青葉区新石川2-4-12 フォーラムたまプラーザ 3階
TEL : 045-532-5538 FAX : 045-532-5554

東京メトロ千代田線・副都心線 『明治神宮前』駅 徒歩7分

所在	東京都渋谷区神宮前3-27-15	
概要	構造	鉄骨造地上3階建
	竣工	2013年6月
賃貸条件	契約種別	定期建物賃貸借
	契約期間	2年間
	解約予告	3ヶ月前
	用途	事務所
	敷金	1ヶ月分
備考	鍵交換代 : 19,800円(税込) 退居時清掃費用 : 賃料1ヶ月分 保証会社 : 加入必須 (指定有) 火災保険 : 加入必須 (指定無)	

★入居者共有スペース★

- ワークラウンジ(館内) テラス(Wi-Fi無料)
- ミーティングルーム 2ヶ所
- 共用トイレ 各階2ヶ所
- 日中コンシェルジュ常駐

直近改修一覧

- ・2026年5月 外側テラス
- ・2023年1月 2F 3F廊下
- ・2022年9月 ネットワーク環境
- ・2022年2月 1F ラウンジ、会議室

【不動産業者様へ】

AD 1ヶ月

広告掲載可
(ATBB・レイズ以外)

手数料	手数料負担の割合	貸主	借主
	0%	0%	100%
料	手数料配分の割合	元付	客付
	0%	0%	100%

- 取引態様 : 貸主
- 情報公開日 : 2026.4.17

神宮前 F L A G 物件オススメポイント

移転に伴うイニシャルコスト節約、ランニングコスト節約を検討している企業様に是非ともオススメの物件です。

①区画内電気代、インター一年と使用料が賃料に含まれております。
※2～3階のみ対象。電気容量制限有り、弊社指定のインターネット業者有り。

②敷金1ヶ月のみ。礼金はございません。
※初期費用として退去時清掃費用1ヶ月分(別途消費税)が掛かります。

③共用部が充実しており、貸室を目一杯使用できます。
※共用男女トイレ、入居者専用会議室・ラウンジあり、2～3階プリンター設置、入居専用wifiあり。

募集貸室(2階)



2F

募集貸室(3階)



※図面と現況が異なる場合は現況優先とします。

3F