

【事務所】FLAG 1階I号室

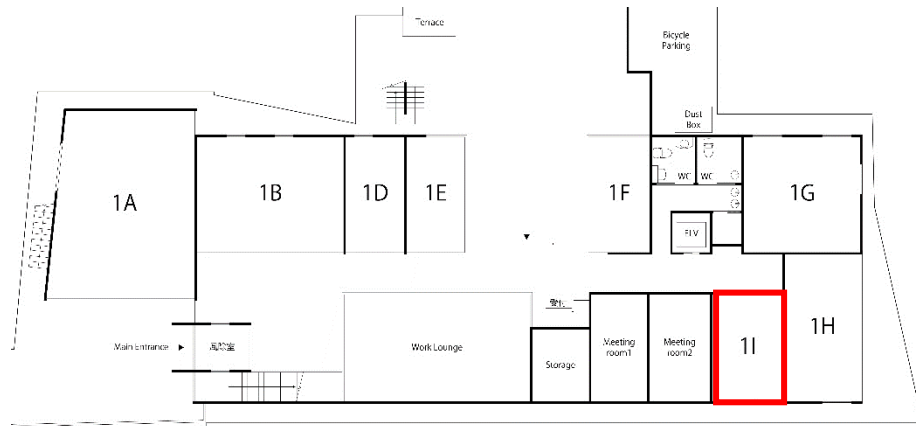
東京メトロ千代田線・副都心線 JR山手線
「明治神宮前」駅 徒歩7分 「原宿」駅 徒歩8分



★入居者共有スペース★
ワークラウンジ・テラス (Wi-Fi無料)
ミーティングルーム2ヶ所・共用トイレ2ヶ所

【物件概要】
所在：東京都渋谷区神宮前3-27-15
構造：鉄骨造地上3階建
竣工：2013年6月
※新耐震基準適合物件

【賃貸条件】
賃貸面積:20.01㎡ (約6.05坪)
月額賃料:259,600円 (内消費税23,600円)
入居可能日:2026年6月中旬
用途：事務所 その他用途応相談
退去時清掃費用：賃料の1ヶ月分
敷金：1ヶ月分 礼金：無
保証・保険会社：加入必須
鍵交換代：19,800円
賃貸借種類：定期建物賃貸借
事務所：2年間



空き状況やご不明点や内見についてはFLAGのHPより、
お気軽にお問い合わせください。
※現在入居中の区画の場合は貸室内の内見が出来ない
場合がございます。
FLAG HP：<https://flag-tokyo.jp/>

※深夜・飲食営業不可・水回りなし
※図面と現況が異なる場合は現況優先とします。

国土交通大臣 (1) 第9670号
さくら地所株式会社
神奈川県横浜市青葉区新石川2-4-12 フォーラムたまプラーザ3階
TEL: 045-532-5538 FAX: 045-532-5554



【不動産業者様へ】
AD1ヶ月
広告掲載可
(ATBB・レインズ以外)

| | | | | | |
|-------------|--------------|----|----|----|------|
| 手 数 料 | 手数料 負担の割合 | 貸主 | 0% | 借主 | 100% |
| | 手数料 配分の割合 | 元付 | 0% | 客付 | 100% |

■取引態様：貸主
■情報公開日：2026.4.3